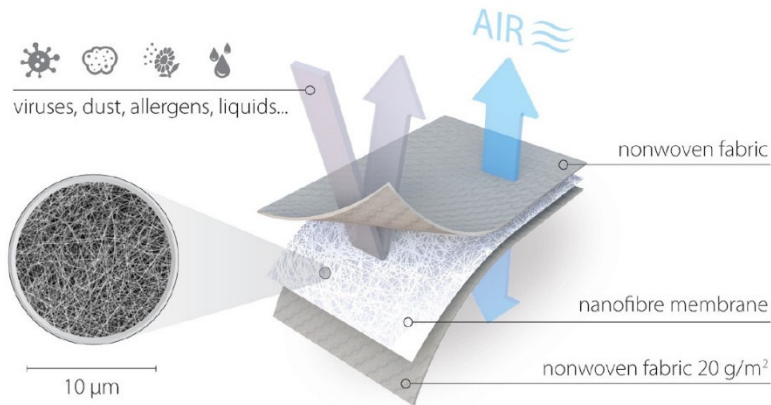


X-Filter Membrane



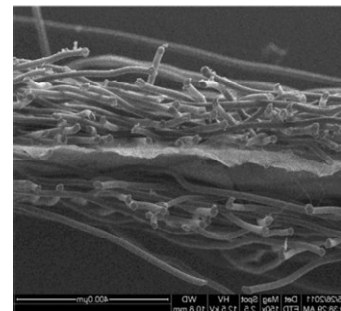
Die Membrane besteht aus einem mehrschichtigen Laminat, das sich wie folgt zusammensetzt:

1. Lage, Außenseite: PP Spinnvlies / heißluftgezogen, PP Fasern 37g/m²

2. Lage: Polymer aus hochdispersen Nanofasern, PVDF

3. Lage, Innenseite: PP Spinnvlies 20g/m²

Trotz der hohen Dichte von Nanofasern ist die Membrane ein äußerst luft- und dampfdurchlässiges Material, was den Komfort der entsprechenden Produkte erhöht und ein unkompliziertes Atmen ermöglicht.



Technische Daten

Technische Parameter	Messwert	Einheit	Testmethode
Flächengewicht	60	g/m ²	
Bakterielle Filtereffizienz	99,9	%	ASTM F2100
Virale Filtereffizienz	99,9	%	ASTM F2100 EN14683
Atmungsaktivität	44	(Pa/cm ²)	ASTM F2100 EN14684
Hautirritation	0	-	EN ISO 10993-1

Die Membrane wurde mit obenstehenden Ergebnissen in den Nelson Laboratories getestet. Die Ergebnisse sind verfügbar im Protokoll Nr. VFE 668204, BFE 666318.