



ERGON

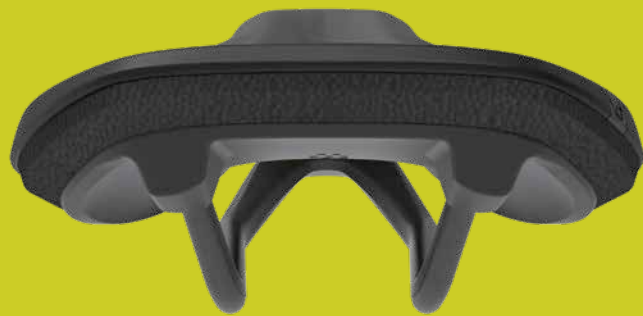
BIKE ERGONOMICS

Seite 86–97

Dämpfung ohne Kompromisse: ERGON CORE HD

SR Allroad Core:

Sportlich-definiert und komfortabel wie nie: Der einzigartige Sattel setzt mit der CORE HD-Technologie einen neuen Standard für modernes Rennradfahren auf jedem Untergrund.



Vollflächige Stoßabsorption

Besonders im Allroad- und Gravel-Einsatz übernimmt der ergonomische Kern aus Infinergy® die Aufgabe eines vollflächigen Dämpfers. Vibrationen und Stöße werden über die gesamte Oberfläche effizient herausgefiltert und nicht auf den Sitzbereich übertragen – ein revolutionäres Komfortfeature.

Deutlich reduzierter Sitzdruck

Vor allem auf langen Touren mindert die hohe Druckbelastung im Bereich der Sitzknochen und im Dammbereich den Fahrspaß enorm. Der einzigartige CORE HD-Schaumaufbau minimiert den Sitzdruck, und die männerspezifische Oberfläche entlastet punktgenau.

Unverfälschtes Fahrgefühl

Bislang ließen sich gute Dämpfung und ein straffes, direktes Fahrgefühl nicht in einem Rennradsattel vereinen. Auch hier setzt der ergonomische Kern neue Maßstäbe. Die extreme schnelle Rückstellkraft der einzelnen Infinergy®-Partikel sorgt für ein unverfälschtes Rennrad-Feeling bei maximalem Dämpfungskomfort.

Orthopädischer
AirCell-Sitzschaum

Ergonomischer Kern aus
BASF Infinergy®

Sattelschale mit Gestell



SR ALLROAD CORE *Allroad / Gravel / Road*

CORE HD: Volles Rennrad-Feeling mit High-End-Komfort

- Einzigartiger Allroad-Sattelaufbau mit ergonomischem Kern
- Die CORE HD-Technologie dämpft wirksam Vibrationen und Stöße auf allen Untergründen
- Die männerspezifische Oberfläche verhindert Taubheitsgefühle
- Dynamik plus Komfort für maximalen Fahrspaß auch abseits der Straße



SR ALLROAD CORE PRO CARBON MEN

Name	SR = Saddle Road
Core	BASF Infinergy® (E-TPU/Geschlossenzelliger Partikelschaum)
Sitzschale	Carbon Composite
Gestell	Carbon
Oberfläche	Microfiber
Polsterung	Orthopedic AirCell Foam
Gleitflanken	Ja
Gewicht*	S/M 195 g / M/L 210 g
Art.-Nr.	440 630 20 S/M Stealth 440 630 21 M/L Stealth

Empf. VK 199,95 €



2 Sattelbreiten

Sattelgröße	S/M	M/L
Sitzknochenabstand	9–12 cm	12–16 cm



SR ALLROAD CORE PRO MEN

Name	SR = Saddle Road
Core	BASF Infinergy® (E-TPU/Geschlossenzelliger Partikelschaum)
Sitzschale	Carbon Composite
Gestell	TiNox
Oberfläche	Microfiber
Polsterung	Orthopedic AirCell Foam
Gleitflanken	Ja
Gewicht*	S/M 240 g / M/L 255 g
Art.-Nr.	440 630 10 S/M Stealth 440 630 11 M/L Stealth

Empf. VK 149,95 €



SR ALLROAD CORE COMP MEN

Name	SR = Saddle Road
Core	BASF Infinergy® (E-TPU/Geschlossenzelliger Partikelschaum)
Sitzschale	Nylon Composite
Gestell	CroMo
Oberfläche	Microfiber
Polsterung	Orthopedic AirCell Foam
Gleitflanken	Ja
Gewicht*	S/M 260 g / M/L 275 g
Art.-Nr.	440 630 00 S/M Black 440 630 01 M/L Black

Empf. VK 129,95 €



*Gewichtstoleranzen in der Produktion sind möglich.